



Referensgruppsmöte

En introduktion till Landsbygdsgruppens fokusfrågor

2017 09 29



Sveriges landsbygd 2017



Ingående deltagare

Arbetsgrupp

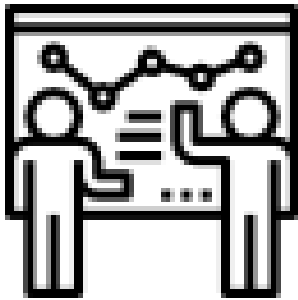
Bynet
Hela Sverige ska Leva
LRF
Tillväxtverket
PTS
Svenska stadsnätetsföreningen
Jordbruksverket
Länsstyrelsen i Västra Götaland
Region Halland
Småkom
Region Västerbotten
Utsikt bredband
Skinnskattebergs kommun
Telenor
Skanova

Referensgrupp

Föreningen trådlös
bredbandsinfrastruktur
IT Norrbotten
Nils Gunnar Billinger
Landsbgdskom.h.sek.
Rala
Eltel



Gruppens uppgift



*Målet med arbetsgruppen är att med utgångspunkt i regeringens bredbandsmål lämna förslag på hur **en vägledning för landsbygdens bredbandsutbyggnad** skulle kunna se ut.*



Medskick från Regeringen



Gruppen bör lyfta fram strategier för att undvika att aktörer plockar russinen ur kakan



Gruppen ska inte utreda bredbandsstöd



Tre fokus för arbetsgruppen

Vita fläckar



Vilka områden återstår och vad kännetecknar de som bor där?

Bör utbyggnaden ske uppifrån och ner, eller nedifrån och upp?

Går det skapa en gemensam kodex för utbyggnaden?

Offentliga aktörer



Vad kan olika offentliga aktörer göra för att främja utbyggnad?

Vilka strategier har kommuner och regioner för att främja utbyggnad?

Är samverkansavtal ett effektivt verktyg

Slutanvändare



Hur kan anslutningsgrad ökas och varför säger människor nej till ett erbjudande om framtidssäkert bredband?

Vad är ett rimligt pris för en anslutning?

Hur hanteras efteranslutningar?



Utgångspunkt

Hur når vi bredbandsutbyggnad på landsbygden som omfattar alla i ett läge:

- där den strategiska utgångspunkten är att utbyggnaden ska ske på kommersiella villkor
- där de flesta tätorter är utbyggda och ”de otillgängliga områdena” primärt kvarstår
- där bredbandsstöden främst gått till tätortsnära områden och det inte finns planer på ett massivt nytt stöd
- där flera marknadsaktörer är verksamma på landsbygden men inte ser möjlighet att kunna bygga till alla
- där politikerna uppfattar att ”marknadsaktörerna plockar russinen ur kakan” och önskar att ”alla ska med”.



Frågor för diskussion på temat "Hur når vi bredbandsutbyggnad på landsbygden som omfattar alla"?

- **Vilka marknadslösningar finns för landsbygden?**
- **Vilka strategier kan kommuner och regioner använda för att främja utbyggnaden på landsbygden?**
- **Hur kan slutanvändarna underlätta utbyggnaden på landsbygden?**
- **Vem ska ta ansvar för de "vita fläckar" som uppstått genom att utbyggnaden inte omfattat alla på landsbygden?**



Landsbygdsklassificering

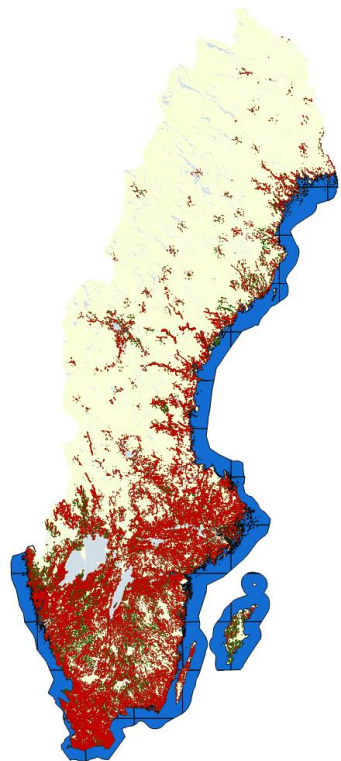
- **Tätortsnära** = områden som ligger högst 1 mil utanför en tätort.
- **Kustnära** = områden som ligger högst 1 km från vatten och mer än 1 mil från en tätort.
- **Landsbygdsnära** = områden som ligger i områden dominerad av brukad mark och mer än 1 mil utanför en tätort samt mer än 1 km från hav.
- **Skogsnära** = områden som ligger i områden dominerad av skog och mer än 1 mil utanför en tätort samt mer än 1 km från hav.



Fibertillgång i olika landsbygdstyper (hushåll) – Reell kvantifiering

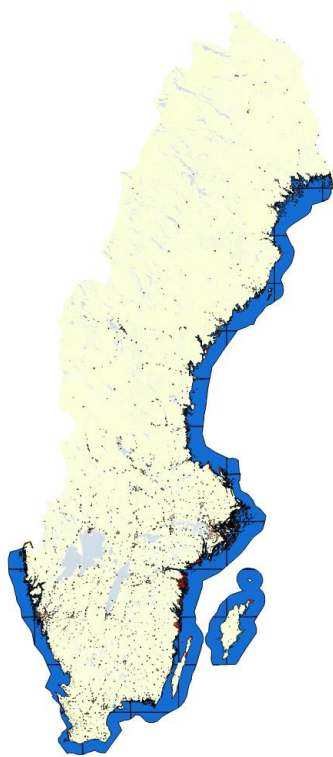
Tätortsnära

Totalt: 490 839
Ej fiber: 347 187
% utan fiber: 71



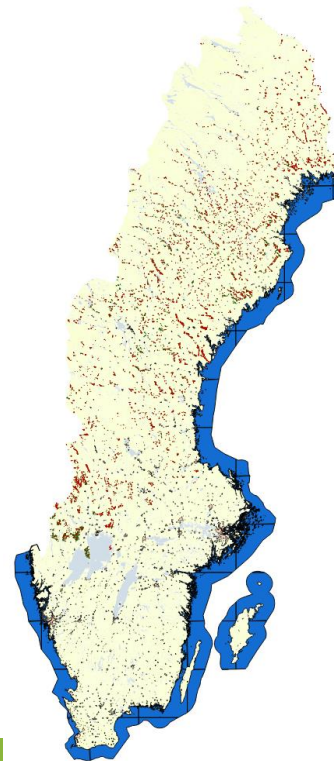
Kustnära

Totalt: 3 210
Ej fiber: 2 515
% utan fiber: 78



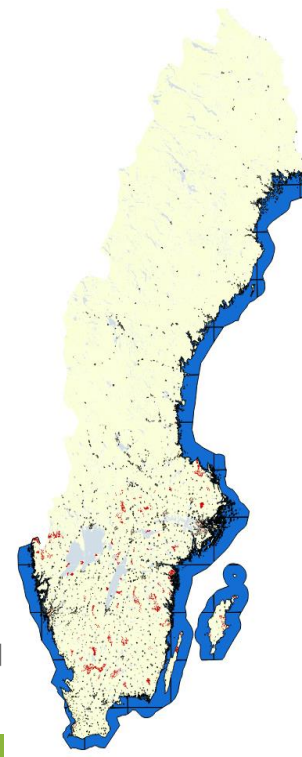
Skogsnära

Totalt: 32 971
Ej fiber: 21 234
% utan fiber: 64



Jordbruksnära

Totalt: 9 377
Ej fiber: 5 332
% utan fiber: 57



DBAN

—